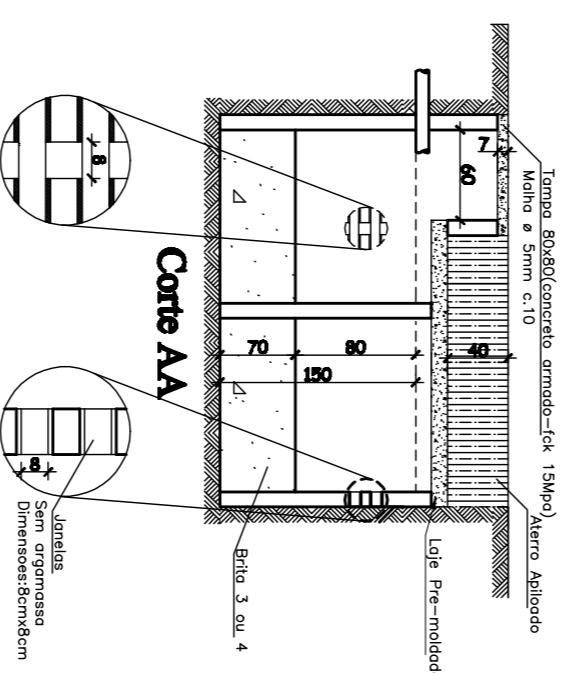
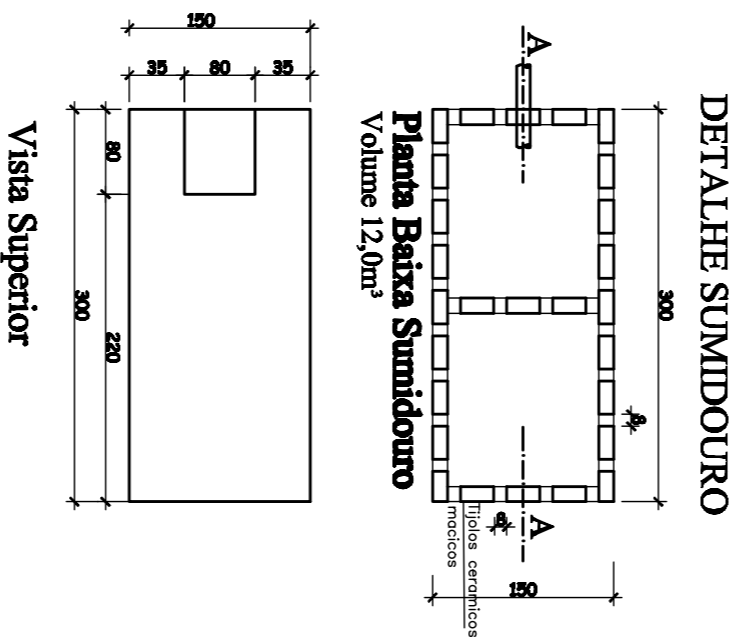
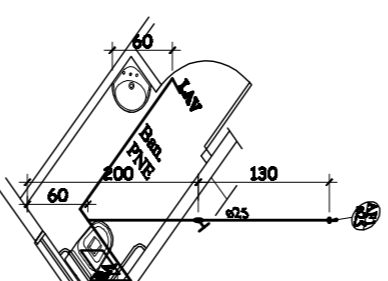
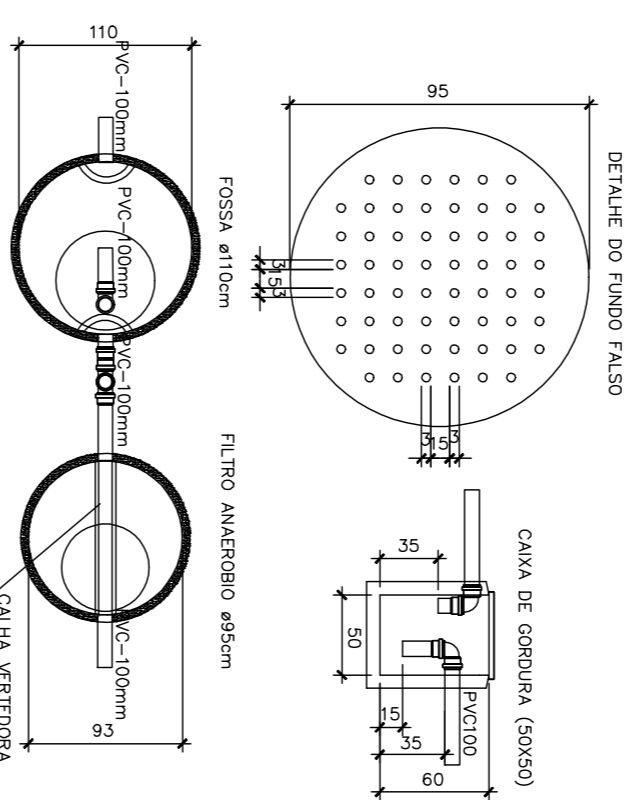
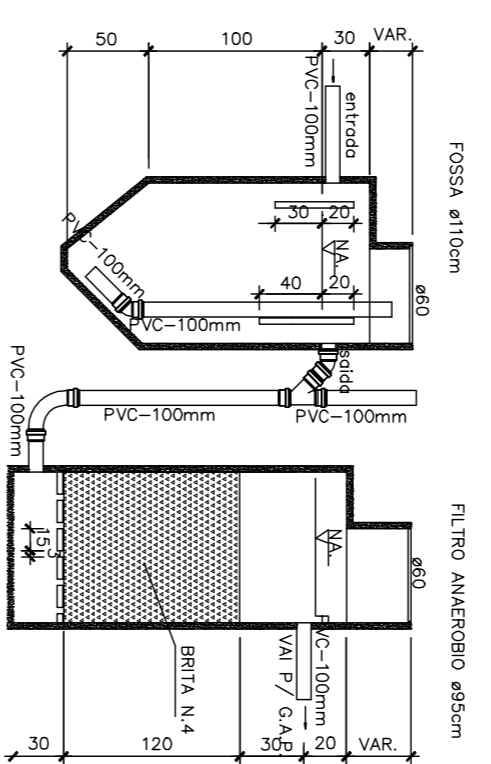


**DETALHE DA FOSSA E FILTRO ANAERÓBIO**



**HIDROSANITÁRIO**

Obra:	Ampliação Prédio Câmara de Vereadores	Área:	A: 105,70m²
Função:	Público	ARF N°:	
Referência:	Planta Baixa Estereograma Fossa/Filtro	Dimensionamento:	
Proprietário:	Câmara Municipal de Vereadores	Res. Proprietário:	
Resp. Técnico:	Rua Angelo Emilio Grande, Lote 08x, Quadra 02 - Aratiba/RS	Ass. Resp. Técnico:	
Eng. Civil Daltro Vanoso	CREA/PR 80167-D		
Arquiteto:	AO 01	Assinatura:	HS 01
Obra:	Abril / 2018	Escala:	Indicada